

# 西淀川区 中古マンション

チラシ掲載以外にも多数ありますので、  
お気軽にお問い合わせください!!

リノベーション物件!! 南西向きで日当たり良好♪

千舟  
2丁目 サンフラット歌島リバーサイド

■所在地/西淀川区千舟2丁目14-28

価格 **1,880**万円



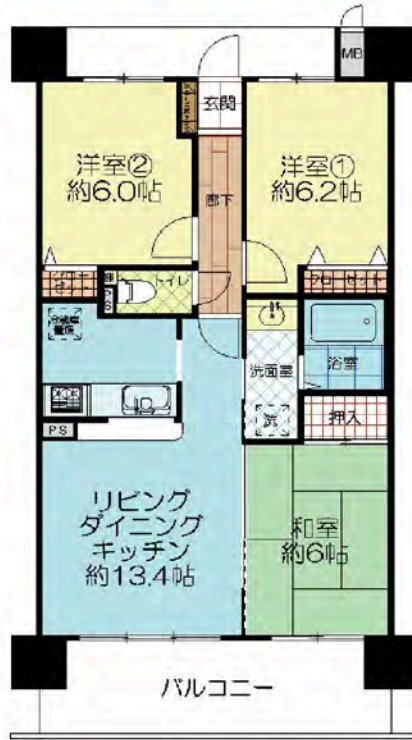
💡 **令和3年1月 室内リフォーム済み♪**  
システムキッチン・ユニットバス・洗面台・トイレ、洗濯パン  
フローリング貼替え、クロス貼替え、給湯器新調等

■交通/JR東西線「御幣島」駅徒歩9分、阪神本線「千船」  
駅徒歩10分 ■専有面積/57.78㎡(17.47坪) ■バルコ  
ニー/9.12㎡(2.75坪) ■間取/2LDK+S ■構造/  
SRC造10階建2階部分 ■築年月/昭和60年7月 ■管理  
費/6,270円(月額) ■修繕積立金/12,740円(月額) ■  
現況/空家 ■引渡/相談

佃  
1丁目 キングマンション千船2番館

■所在地/西淀川区佃1丁目1-74

価格 **2,380**万円



💡 **令和2年12月 室内リフォーム済み♪**  
システムキッチン・ユニットバス・洗面台・トイレ・  
フローリング貼替え・クロス貼替え等

■交通/阪神本線「千船」駅徒歩7分 ■専有面積/67.20  
㎡(20.32坪) ■バルコニー/11.52㎡(3.48坪) ■間取  
/3LDK ■構造/RC造15階建2階部分 ■築年月/平成  
13年3月 ■管理費/10,200円(月額) ■修繕積立金/  
12,290円(月額) ■駐車場使用料/6,500円(月額) ■現  
況/空家 ■引渡/相談

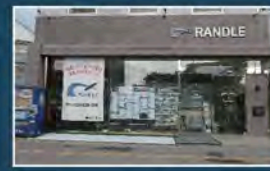
■取引態様/仲介 ■ご成約の際には既定の仲介手数料とこれに係る消費税相当額を別途申し受けます。 ■売却済みや条件変更の場合、印刷ミスはご容赦ください。 ■図面と現況が異なる場合は現況を優先させていただきます。  
■広告有効期限/令和3年2月21日

A037



大阪府知事(5)第46540号  
株式会社 **ランドル**  
〒555-0024  
大阪市西淀川区野里2丁目2-4

**0120-536-596**  
■営業時間 9:30~20:00 ■定休日 水曜日  
■ホームページ <http://www.randle.co.jp/>



ランドル  
HPも  
見てね♪  
←←←