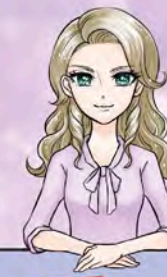


# “ランドル”で

Vol.4

今回もご契約者様にご協力頂き、お客様の気になる「不動産屋選び、印象」「家が売れるまでどうだった？」に答えてもらいました。

H様 会社員 40代  
中古戸建を売却



担当：西村



買った人  
を  
売った人

# インタビュー!!

なぜランドルに依頼されたのですか？

どこに依頼すればいいのかしら？



離婚したことをきっかけに家を売ることになり、元夫の友人にお願いしました。元夫・子供にもいつも親切にしてくれてるという事を聞き、ランドルさんに頼もうと、すぐ決めました。



ランドル&担当の印象は？

不動産屋さんはどんな人が来るのだろうと心配でしたが、同じ女性で何でも話やすく、親身になってアドバイスもしてくださるという印象でホッとしました。

2か月半で売れるなんて！嬉しいすぎる！！



家が売れるまでの印象はどうでしたか？

実は一度、夏前に相談していましたが、決心がつかずに保留にしていたのですが、11月頃にもう一度相談しました。快く引き受けてもらい、私に不安に思う点も「納得いくようにしてもらったらいいですよ」と言ってくださいました。



ランドルの店は国道2号線沿いにあります♪

また困った事があれば、相談に来ます！



お気軽にお越しください。お待ちしております！

売却依頼をされる時、不安に思われた点は？

初めての事で、何もかもが不安でした。売却価格の事も分からなかったし、売りに出す事を後悔するのではないかと不安もありました。色々相談に乗ってもらい納得いくまでお話ししました。



売れるまでのスピードはいかがでしたか？

神戸市の物件で大阪から離れているので、不安になった事もありますが、希望した期間内で売却ができ満足です。こちらの問いかけにも迅速に回答してくださり、私が納得のいく形で話を進めてくださったと思います。

これから家を売りたいと思っている方へ一言お願いします！

まずは実際に相談してみようのが一番だと思います。その方が、その場の空気感も分かります。きっと親身になってくださり的確なアドバイスもいただけます！

きっちりとご説明します。





『セレッソコート塚本アクティス』

上層階(8階)で  
日当たり・通風良好♪  
価格 **2,740** 万円



- 所在地/西淀川区野里2丁目
- 交通/J R東西線「御幣島」駅 徒歩8分
- 専有面積/65.77㎡ (19.89坪)
- バルコニー面積/10.89㎡ (3.29坪)
- 間取/3LDK
- 構造/RC造10階建8階部分
- 築年月/平成21年10月
- 管理費/10,660円 (月額)
- 修繕積立金/3,950円 (月額)
- 現況/居住中
- 引渡/相談
- 校区/野里小学校 歌島中学校

- ★「姫島」駅徒歩8分・「塚本」駅徒歩11分
- ★ペット飼育可能(規約あり)
- ★リビング床暖房あり
- ★平成21年築でまだまだ築浅!

『パークスエア・レピア御幣島東公園』



価格 **3,180** 万円

- 所在地/西淀川区御幣島3丁目
- 交通/J R東西線「御幣島」駅 徒歩9分
- 専有面積/83.77㎡ (25.34坪)
- バルコニー面積/14.30㎡ (4.32坪)
- 間取/4LDK
- 構造/RC造15階建3階部分
- 築年月/平成18年1月
- 管理費/9,010円 (月額)
- 修繕積立金/11,260円 (月額)
- 現況/空家
- 引渡/即時
- 校区/御幣島小学校・歌島中学校

『朝日プラザ出来島』

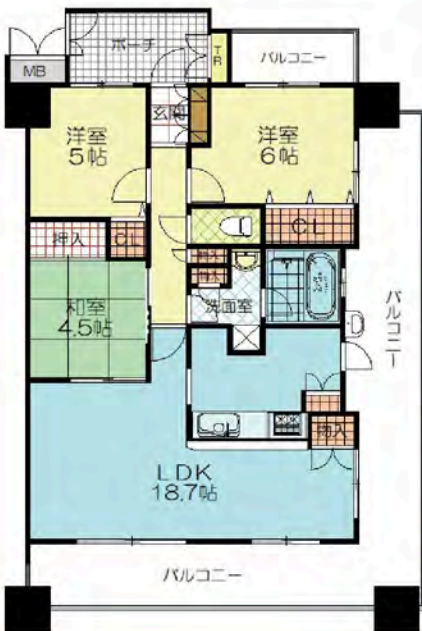


価格 **1,290** 万円

- 所在地/西淀川区出来島2丁目
- 交通/阪神なんば線「出来島」駅 徒歩1分
- 専有面積/72.00㎡ (21.78坪)
- バルコニー面積/10.48㎡ (3.17坪)
- 間取/3LDK
- 構造/RC造5階建4階部分
- 築年月/昭和62年4月
- 管理費/9,792円 (月額)
- 修繕積立金/10,080円 (月額)
- 現況/空家
- 引渡/即時
- 校区/出来島小学校・淀中学校

★出来島駅まで1分の駅近!  
★空家につき即内覧可能!

『エンゼルパークスプリングス』



価格 **2,490** 万円



- 所在地/西淀川区御幣島3丁目
- 交通/J R東西線「御幣島」駅 徒歩9分
- 専有面積/75.08㎡ (22.71坪)
- バルコニー面積/36.97㎡ (11.18坪)
- 間取/3LDK
- 構造/RC造10階建2階部分
- 築年月/平成14年9月
- 管理費/10,510円 (月額)
- 修繕積立金/9,910円 (月額)
- 現況/居住中
- 引渡/相談
- 校区/御幣島小学校 歌島中学校

- ★3方角部屋でバルコニーも広々
- ★玄関ポーチ横にトランクルームあり
- ★浴室に窓あり
- ★駐車場空きあり

佃3丁目 中古戸建

価格 **1,380** 万円



- 所在地/西淀川区佃3丁目
- 交通/阪神本線「千船」駅 徒歩5分
- 土地/46.61㎡ (14.09坪)
- 建物/72.67㎡ (21.98坪)
- 間取/3DK
- 構造/軽量鉄骨造3階建
- 私道負担/なし
- 築年月/平成15年10月
- 現況/空家
- 引渡/即時
- 校区/佃西小学校・佃中学校

# 不動産の売却も お任せください!

売却物件

募集中!

まずは、**無料査定**  
させてください!

土地 戸建  
マンション  
相続物件

色々の疑問・不安が  
あると思いますが、  
全てご説明させて  
頂きます!

- どこに頼めばいいかわからない
- とりあえず査定だけ...
- 早く売却したい
- 相続物件を売却したい
- 現金化を急ぎたい
- 周囲に知られたくない
- 高く売りたい

- 住宅ローンが残っていても大丈夫です!
- 現居に住みながら売却できます!
- リフォームしなくても大丈夫です!
- 売却に関する知識がなくても大丈夫です!
- 築年数が古くても大丈夫です!

お任せ  
ください

## 急募! ポスティングスタッフ募集!!

弊社のチラシをポストに投函するだけの簡単なお仕事です。

- ・水曜日以外のうち2日以上~
- ・2時間~4時間程度(10時~20時までの間)
- ・自宅から自転車通勤可能な方
- ・服装自由(動きやすい恰好)
- ・配布エリア:西淀川区・淀川区
- ・未成年不可

現在も主婦の方  
や、空いた時間  
を有効に使いた  
いという男性まで、  
色んな方に助け  
ていただけて  
います!

詳しくは、06-6475-3333 採用担当までお気軽にお問い合わせ下さい。



大阪府知事(4)第46540号

株式会社 **ランドル**

〒555-0024  
大阪市西淀川区野里2丁目2-4

0120-536-596

- 営業時間 9:30~20:00 ■定休日 水曜日
- 土曜・日曜・祝日も営業しております
- ホームページ <http://www.randle.co.jp/>



- 取引態様/仲介
- ご成約の際には既定の仲介手数料とこれに係る消費税相当額を別途申し受けます。
- 売却済みや条件変更の場合、印刷ミスはご容赦ください。
- 図面と現況が異なる場合は現況を優先させて頂きます。
- 広告有効期限/平成30年2月28日

(社)全国宅地建物取引業保証協会会員  
(社)大阪府宅地建物取引業協会会員  
(社)近畿地区不動産厚生取引協議会加盟